

EL NUEVO LEÓN
INFORMA
CONFERENCIA DE PRENSA



EL GOBIERNO DEL
NUEVO
NUEVO LEÓN

NUEVO LEÓN INFORMA

3 de mayo 2023

An aerial photograph of the Presa La Boca dam, a long concrete structure with a series of blue cylindrical structures on top, spanning across a river. A small white boat is visible in the water below the dam. The background shows a rocky, forested hillside.

SUMINISTRO DE AGUA



Presa La Boca

Almacenamiento de las presas



EL GOBIERNO DEL
NUEVO LEÓN



SECRETARÍA DE
AGUA Y
DRENAJE
DE MONTERREY, S.A. DE C.V.



Presas	12 de abril 2022		Lunes 10 de abril		Miércoles 19 de abril de 2023		Miércoles 26 de abril de 2023		Miércoles 3 de mayo de 2023	
	Mm3	% (NAMO)	Mm3	% (NAMO)	Mm3	% (NAMO)	Mm3	% (NAMO)	Mm3	% (NAMO)
Cerro Prieto	18.650	6.22	33.00	11.00	42.43	14.14	42.286	14.10	41.786	13.9
La Boca	4.463	11.30	21.28	53.87	21.41	54.04	21.008	53.20	20.786	52.5
El Cuchillo	562.387	50.07	489.3	43.57	493.38	43.93	493.384	43.93	490.949	43.7

* NAMO en transición de 39.490 (NAMO Invierno) a 35.003 (NAMO de Lluvias)

En el mes de mayo, el cálculo del porcentaje de llenado es con base en el NAMO en transición

Extracción de fuentes promedio abril



Fuentes superficiales 63%

Fuente	Extracción
Cerro Prieto	2,627 (18.71%)
El Cuchillo	5,237 (37.30%)
La Boca	991 (7.06%)

Total	14,038 (100%)
--------------	----------------------



Fuentes subterráneas 37%

Fuente	Extracción
Buenos Aires	1,628 (11.60%)
Mina	988 (7.04%)
Túneles	640 (4.56%)
Manantiales	68 (0.48%)
P. Metropolitanos	1,860 (13.25%)

*Mm3 = Millones de metros cúbicos

HISTÓRICO DE LLUVIAS



Lluvia 2023 Vs. Climatología 1960-2022



EL GOBIERNO DEL
NUEVO
NUEVO LEÓN



SERVICIOS DE
AGUA Y
DRENAJE
DE MONTERREY, S.A. DE C.V.



Lluvia 2022 Vs. Climatología 1960-2022

	Ene	Feb	Mar	Abr	May	Jun	Jul	Ago	Sep	Oct	Nov	Dic	Total
Precipitación Media 1960-2022	20.2	16.5	22.0	38.9	63.0	72.6	64.1	78.4	150.1	62.1	22.9	18.6	629.4
Precipitación 2022	17.4	11.3	0.0	30.1	22.0	55.7	9.9	91.2	203.5	38.5	40.7	5.0	525.3
Precipitación 2023	3.0	2.1	24.2	65.0									94.3
REGIÓN NORTE													
Precipitación Media 1960-2022	17.4	13.9	22.3	27.8	53.8	50.2	43.4	45.2	87.1	41.5	19.1	16.8	438.5
Precipitación 2022	8.5	0.0	0.0	15.5	89.5	0.5	7.0	93.0	74.0	60.0	14.0	1.6	363.6
Precipitación 2023	0.5	0.5	55.5	2.5									59.0
REGIÓN ORIENTE													
Precipitación Media 1960-2022	21.8	16.9	19.6	44.6	66.8	68.4	61.1	70.1	137.6	53.8	19.4	17.7	597.8
Precipitación 2022	23.4	7.2	0.2	44.5	22.1	8.1	0.2	62.8	160.7	33.6	46.9	4.9	414.6
Precipitación 2023	0.4	1.0	20.5	39.4									61.3
ÁREA METROPOLITANA													
Precipitación Media 1960-2022	19.0	16.5	20.5	33.6	52.1	73.0	66.5	87.3	172.7	68.4	25.5	17.4	652.6
Precipitación 2022	16.0	6.8	0.0	27.4	21.5	62.6	2.0	101.6	256.5	30.9	42.5	5.3	573.1
Precipitación 2023	4.7	1.2	22.4	52.3									80.7
REGIÓN CITRÍCOLA													
Precipitación Media 1960-2022	24.2	19.0	31.4	55.2	90.6	89.7	68.4	88.7	182.9	81.1	29.3	23.5	784.1
Precipitación 2022	26.6	19.9	0.0	16.2	25.0	107.5	6.8	116.1	242.6	53.5	60.0	8.5	682.6
Precipitación 2023	2.8	4.6	41.2	154.7									203.3
REGIÓN SUR													
Precipitación Media 1960-2022	17.5	13.9	15.9	28.8	53.9	63.6	65.0	67.3	94.6	40.5	13.9	17.1	492.0
Precipitación 2022	6.8	17.8	0.0	44.2	10.4	28.6	42.2	55.9	73.7	41.4	15.4	0.6	337.1
Precipitación 2023	1.4	2.2	6.6	13.0									23.2

Lluvias mes de abril



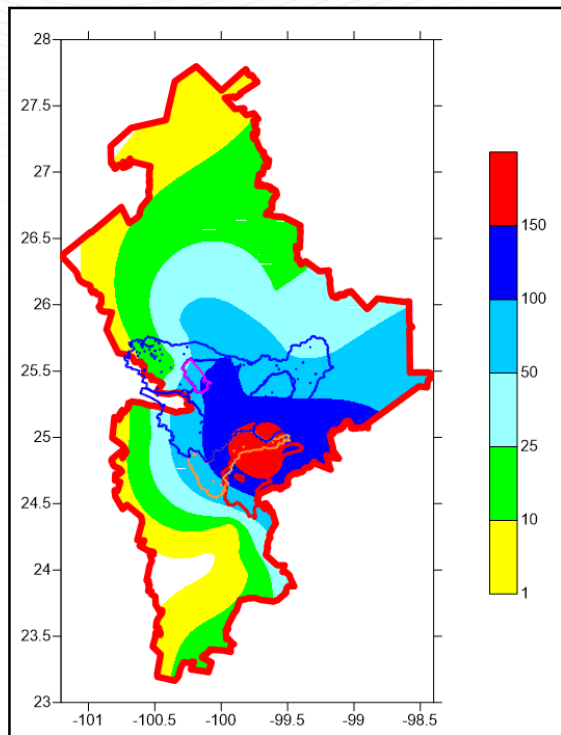
EL GOBIERNO DEL
NUEVO
LEÓN



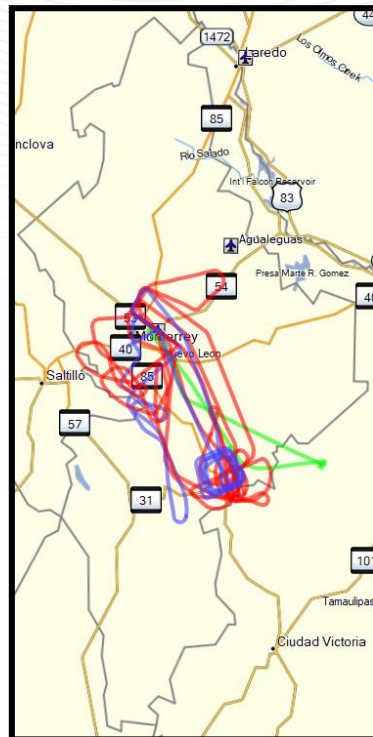
SERVICIOS DE
AGUA Y
DRENAJE
DE MONTERREY, I.D.



Lluvias en el mes de abril de 2023



Estimulación de Lluvias abril de 2023



7 vuelos
en el mes de abril



DRENAJE SANITARIO

A photograph showing two workers in safety gear (yellow hard hats, orange and blue vests, and work clothes) performing sanitary drainage work. They are using long metal rods to clean a sanitary drain. A blue machine with orange hoses is visible on the left. The scene is outdoors on a paved street.

Reportes atendidos del 21 al 28 de abril 2023



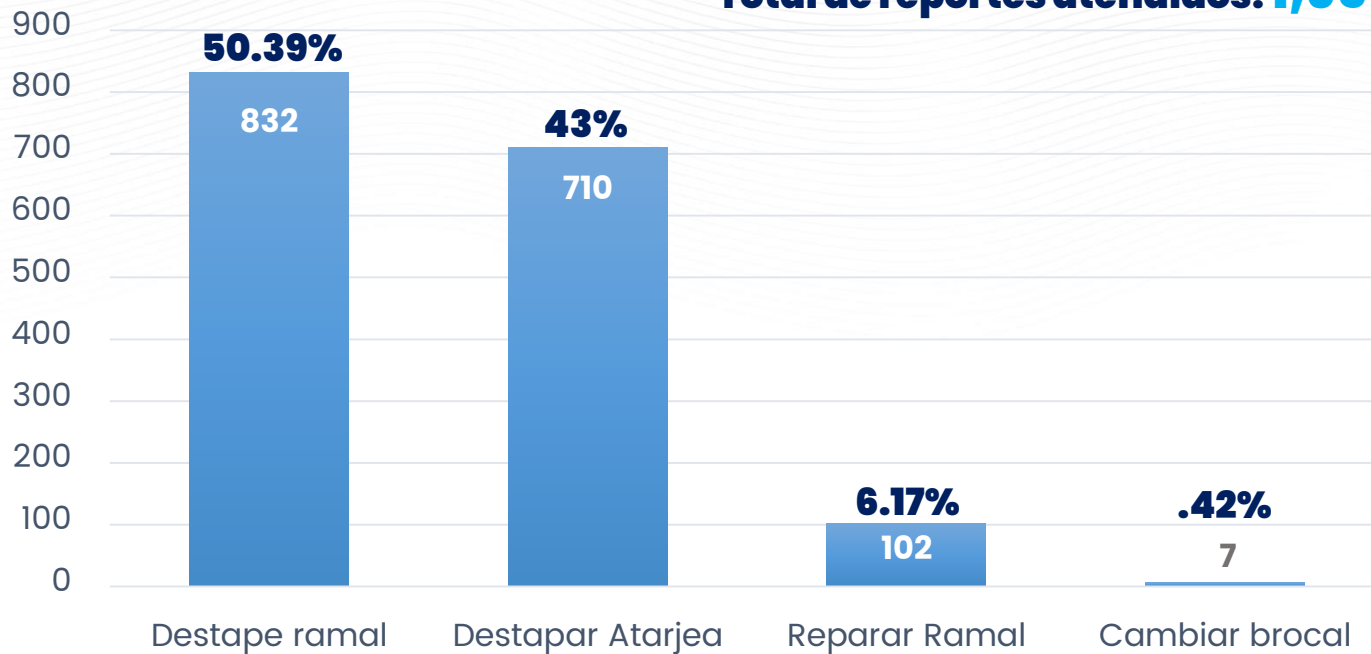
EL GOBIERNO DEL
NUEVO
NUEVO LEÓN



SERVICIOS DE
AGUA Y
DRENAJE
DE MONTERREY, S. DE C. V.



Total de reportes atendidos: **1,651**



Causas de taponamiento



EL GOBIERNO DEL
NUEVO
NUEVO LEÓN



SERVICIOS DE
AGUA Y
DRENAJE
DE MONTERREY, S. DE C. V.



Residuos: Es toda materia sólida que produce un taponamiento en el drenaje; Ejemplos: **Papel sanitario, pañales, juguetes, pelotas, botellas de plástico, trozos de madera, llantas, ropa interior, toallas sanitarias, preservativos, estropajos, cabellos etc....**



Azolve: Es el material sedimentable que no puede ser arrastrado por la velocidad del agua del drenaje; Ejemplos: **Arenas y gravas de construcción, piedra, tierra, harinas etc...**



Grasas: Son las grasas y aceites comestibles utilizado para la preparación de alimentos y botanas; Siendo los **principales generadores las carnicerías, restaurantes, negocios de pollo.**



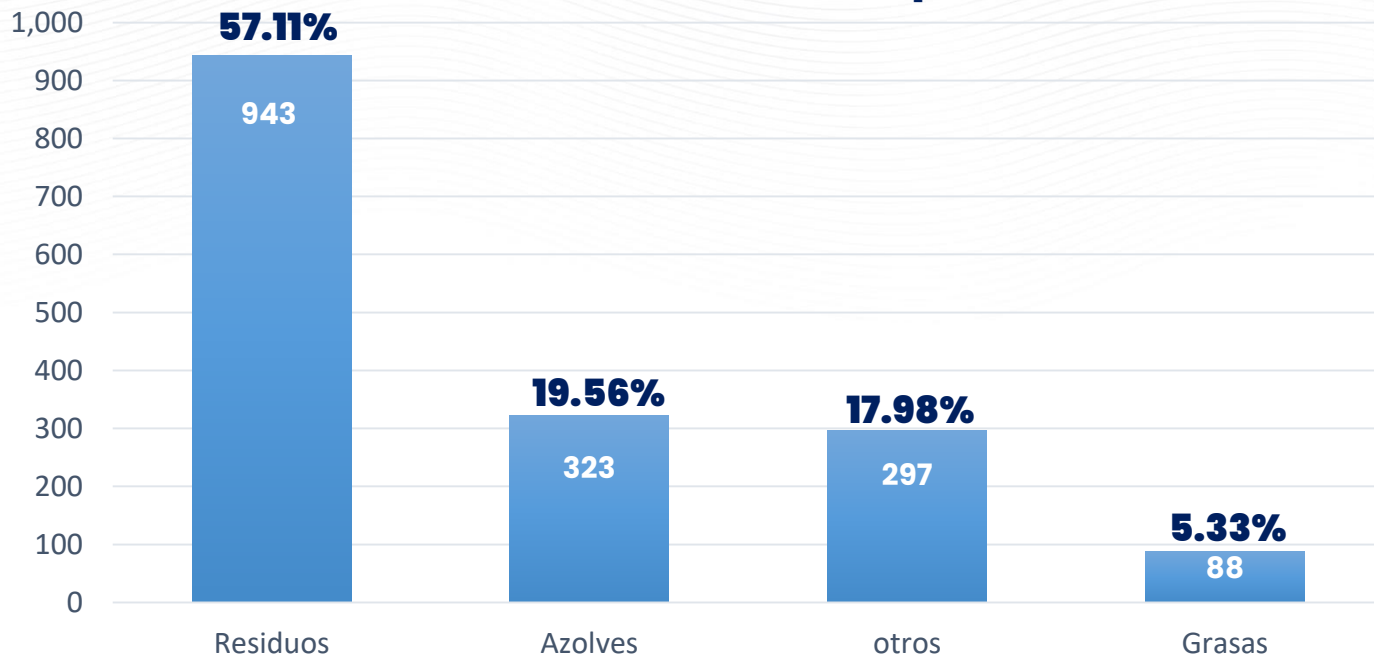
Otros: Son las condiciones físicas o externas que producen un taponamiento; Ejemplo: **Daño por antigüedad, asentamiento, calcinación, impacto, maquinaria.**

Causas de taponamiento



Los principales causas que originan los taponamientos en la red de alcantarillado del 21 al 28 de abril

Total de reportes atendidos: 1,651



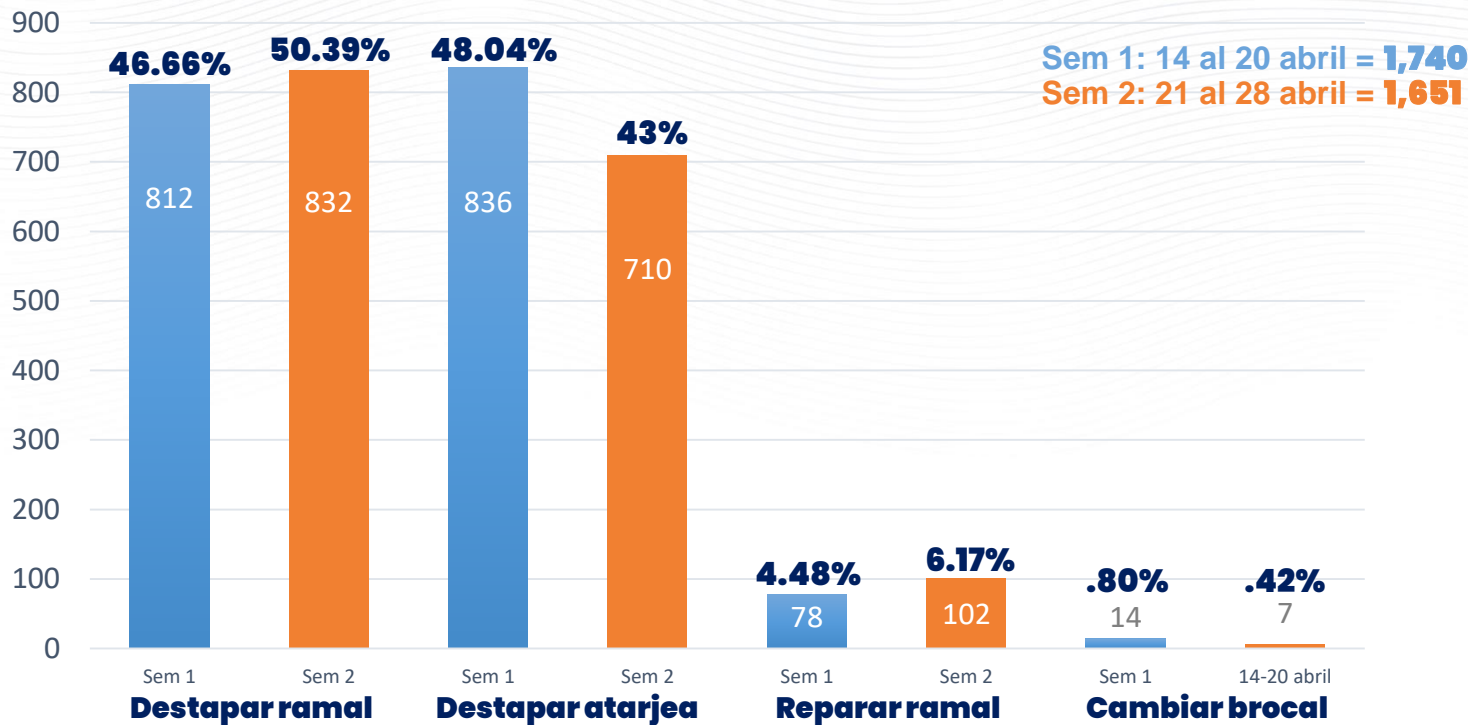
Comparativo de reportes atendidos



EL GOBIERNO DEL
NUEVO LEÓN



SERVICIOS DE
AGUA Y
DRENAJE
DE MONTERREY, S.P. DE C.V.



Total de reportes atendidos: 3,391

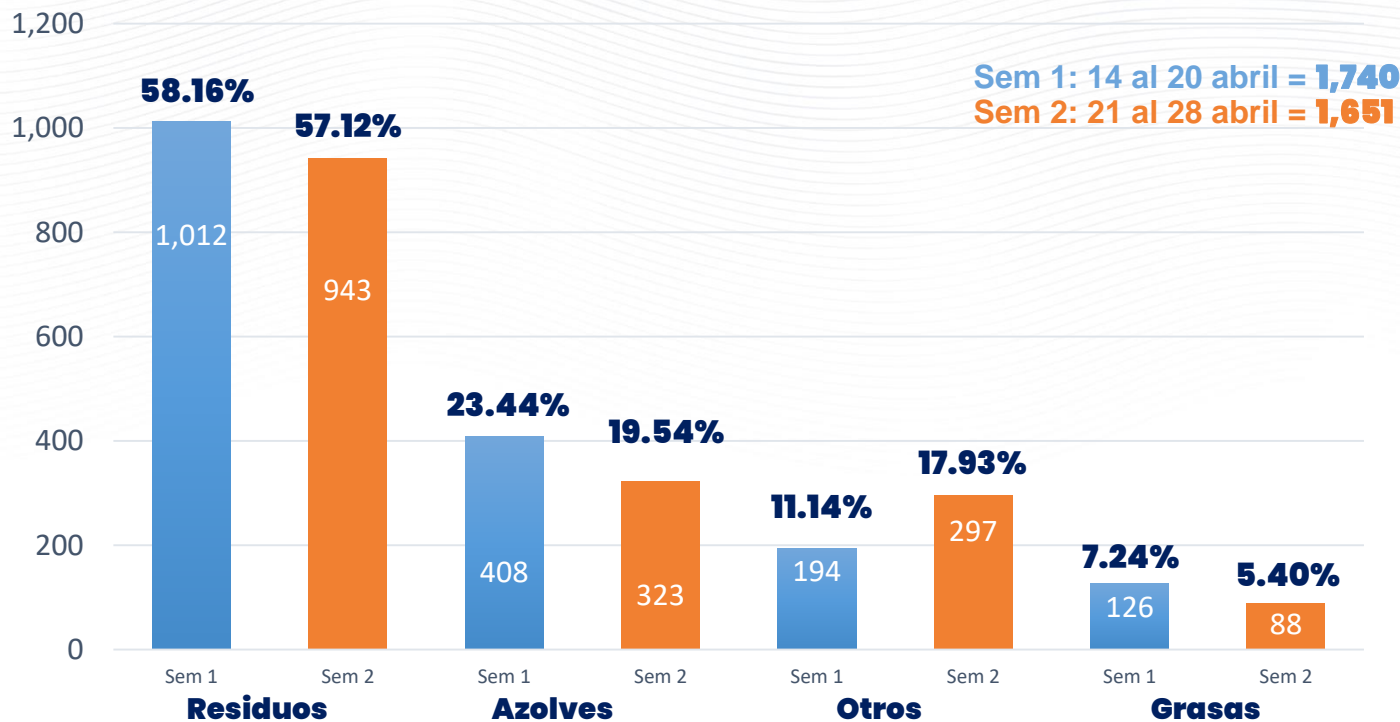
Comparativa de causas de taponamiento



EL GOBIERNO DEL
NUEVO LEÓN



SERVICIOS DE
AGUA Y
DRENAJE
DE MONTERREY, S. DE C. V.



Sem 1: 14 al 20 abril = **1,740**

Sem 2: 21 al 28 abril = **1,651**

Total de reportes atendidos: 3,391

Destape de atarjea



Col. Florida en Monterrey



EL GOBIERNO DEL
NUEVO
NUEVO LEÓN



SERVICIOS DE
AGUA Y
DRENAJE
DE MONTERREY, S.P. DE C.V.



Destape de atarjea

Col. La Unidad en Escobedo



EL GOBIERNO DEL
NUEVO
NUEVO LEÓN



SERVICIO DE
AGUA Y
DRENAJE
DE MONTERREY, S.R.D.



Destape de atarjea

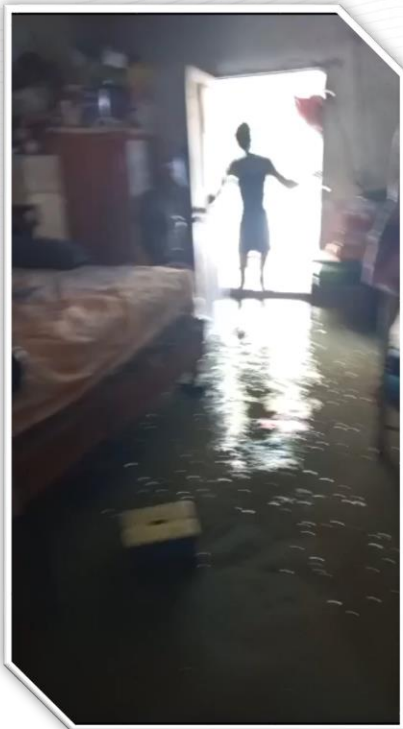
Col. Francisco Villa en Monterrey



EL GOBIERNO DEL
NUEVO LEÓN



SERVICIOS DE
AGUA Y
DRENAJE
DE MONTERREY, S.R.L.



Destape de atarjea

Col. Valle del Topo Chico en Monterrey



EL GOBIERNO DEL
**NUEVO
NUEVO LEÓN**



SERVICIOS DE
**AGUA Y
DRENAJE
DE MONTERREY, S.R.L.**



Destape de atarjea

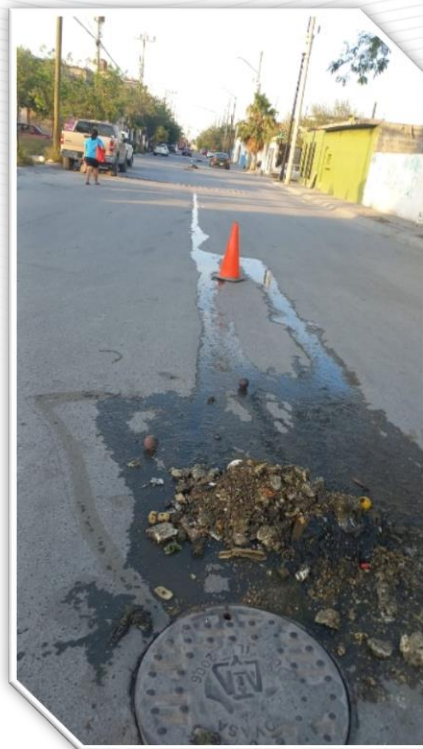
Col. Misión San Juan en García



EL GOBIERNO DEL
NUEVO
NUEVO LEÓN



SERVICIOS DE
AGUA Y
DRENAJE
DE MONTERREY, I.R.D.



Destape del drenaje sanitario



Colonias Vicente guerrero y Fomerrey 36,
en San Nicolás de los Garza y Escobedo



EL GOBIERNO DEL
NUEVO LEÓN



SERVICIOS DE
AGUA Y
DRENAJE
DE MONTERREY, S.A. DE C.V.



Destape del drenaje sanitario



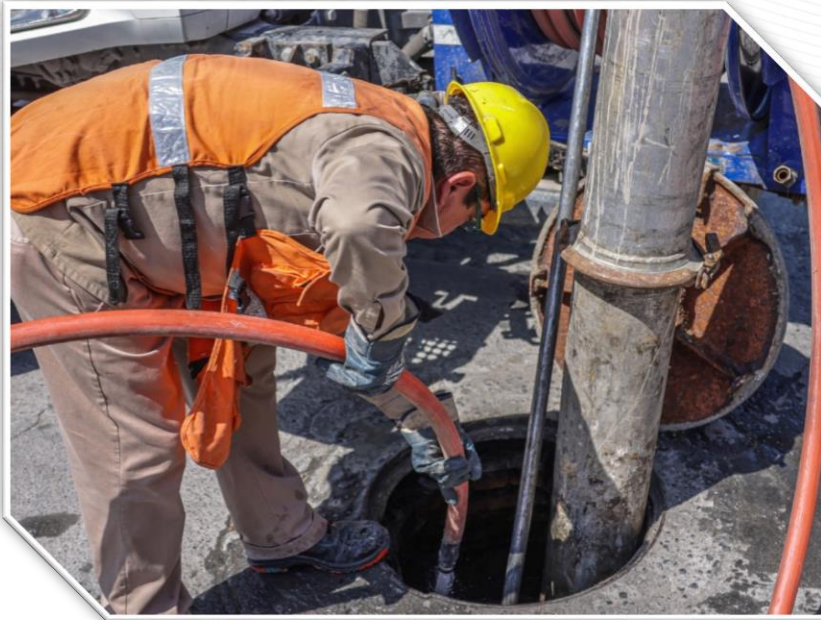
EL GOBIERNO DEL
NUEVO
NUEVO LEÓN



SERVICIOS DE
AGUA Y
DRENAJE
DE MONTERREY, I.P.D.



Colonias Vicente guerrero y Fomerrey 36,
en San Nicolás de los Garza y Escobedo



A high-angle photograph of three construction workers in a trench. They are wearing orange safety vests with reflective silver stripes and yellow hard hats. The worker on the left has a sticker on his hard hat that reads 'SECRETARIA DE AGUA Y DRENAJE' and 'COMUNIDAD DE LA CIUDAD DE GUATEMALA'. They are gathered around a hole in the ground where water is bubbling up. The trench walls are made of rough, uneven earth and rock. A yellow wavy line is drawn under the text 'COMBATE A FUGAS'.

COMBATE A FUGAS

Reportes atendidos en fugas visibles Abril 2023



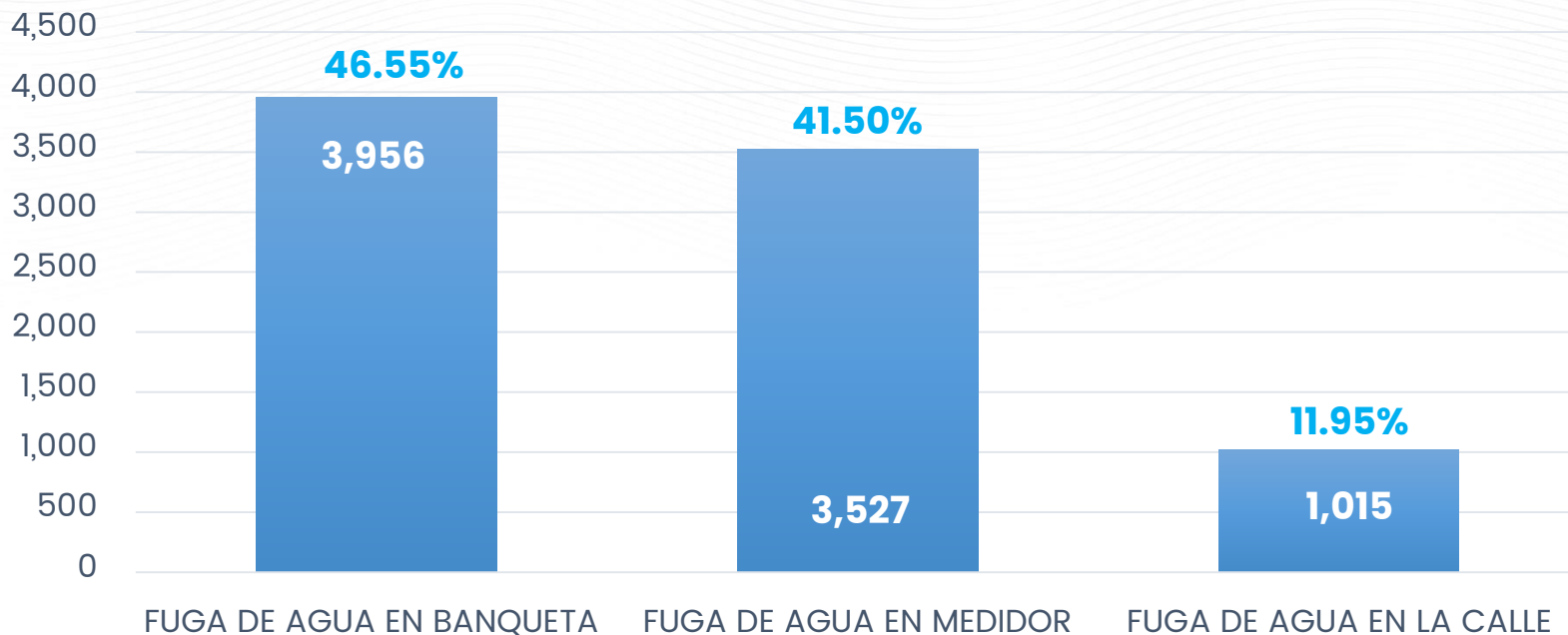
EL GOBIERNO DEL
NUEVO LEÓN



SERVICIOS DE
AGUA Y
DRENAJE
DE MONTERREY, S.P. DE CV



Total de reportes atendidos: **8.498**



Reportes atendidos en fugas visibles Abril 2023



EL GOBIERNO DEL
NUEVO LEÓN



SERVICIOS DE
AGUA Y
DRENAJE
DE MONTERREY, S.A. DE C.V.



Total de reportes

8,498

En tiempo

8,378

% a tiempo

98.59 %

Días para resolver

2



Caudal recuperado de fugas no visibles



EL GOBIERNO DEL
NUEVO LEÓN

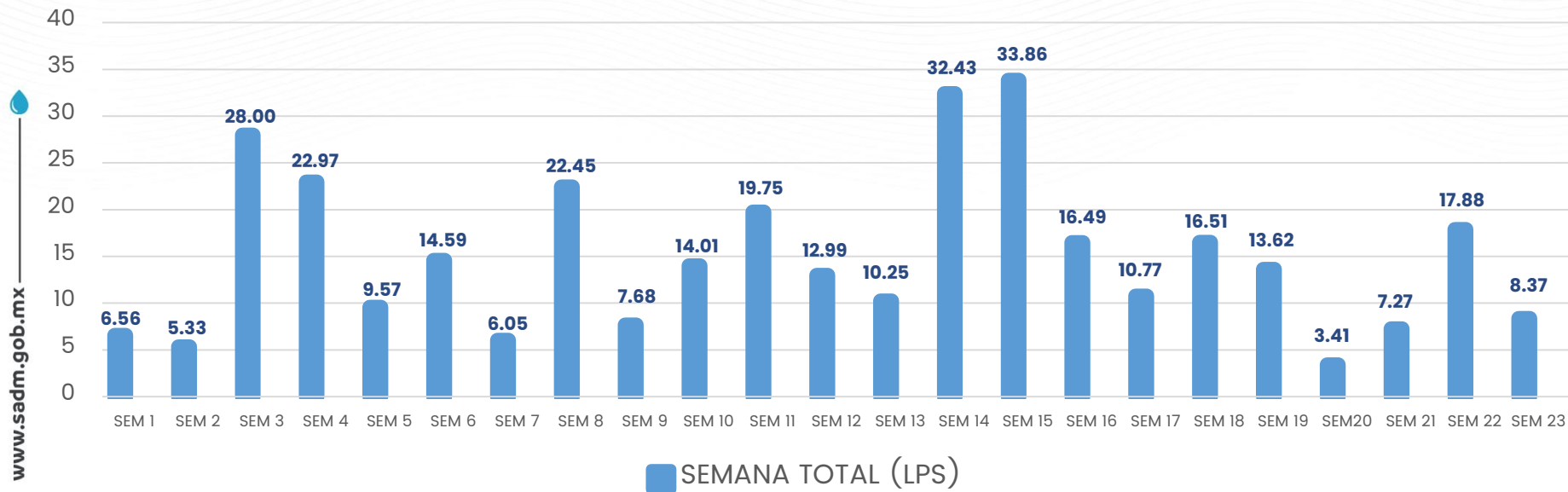


SERVICIOS DE
AGUA Y
DRENAJE
DE MONTERREY, S. DE C. V.



Gasto acumulado: **340.81 LPS**

Avance de sectorización al día 28 de abril



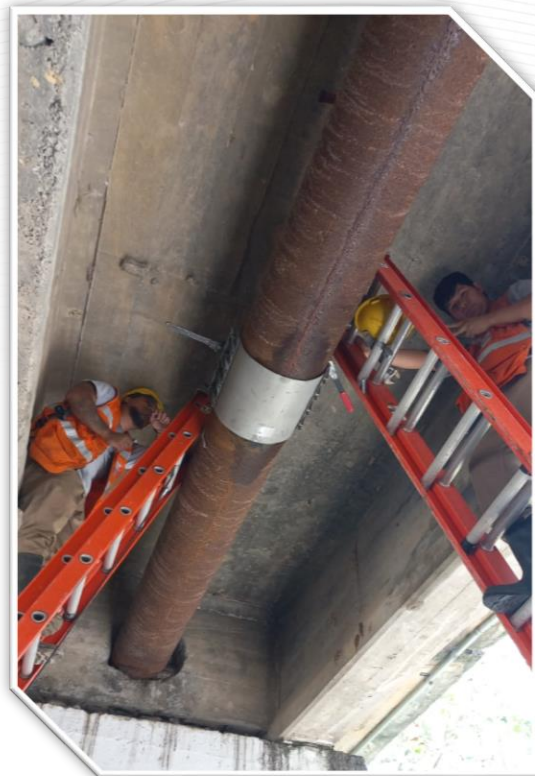
Reparación de fuga

colonia Villa las Fuentes en Monterrey

Antes



Después



EL GOBIERNO DEL
NUEVO LEÓN



SERVICIOS DE
AGUA Y DRENAJE
DE MONTERREY, S.R.L.



Reparación de fuga



EL GOBIERNO DEL
NUEVO LEÓN



SERVICIOS DE
AGUA Y
DRENAJE
DE MONTERREY, S.A.



Avenida Diego Díaz de Berlanga y Rinoceronte, colonia
Santo Domingo en San Nicolás de los Garza

Antes



Después



Reparación de fuga en tubería de 12 pulgadas



EL GOBIERNO DEL
NUEVO LEÓN

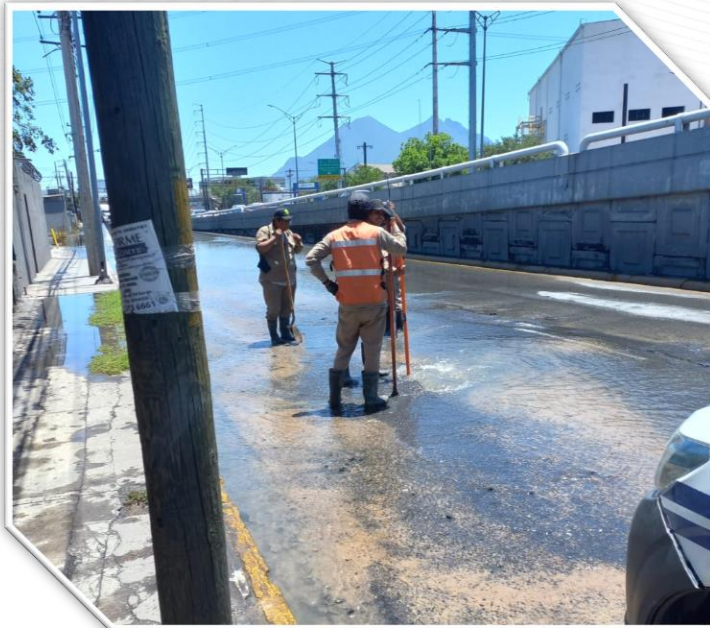


SERVICIO DE
AGUA Y
DRENAJE
DE MONTERREY, I.P.D.



Avenida Nogalar y República mexicana, colonia Industrial
Nogalar, en San Nicolás de los Garza

Antes



Después



A high-angle photograph of a worker in a yellow hard hat and orange safety vest working on a blue valve in a dark tunnel. The worker is using a tool to adjust the valve. The scene is dimly lit, with the worker's hands and the valve being the primary focus. The background is a rough, dark concrete wall. The text "MODULACIÓN DE PRESIONES" is overlaid in the center of the image.

MODULACIÓN DE PRESIONES

Avances gestión de demanda



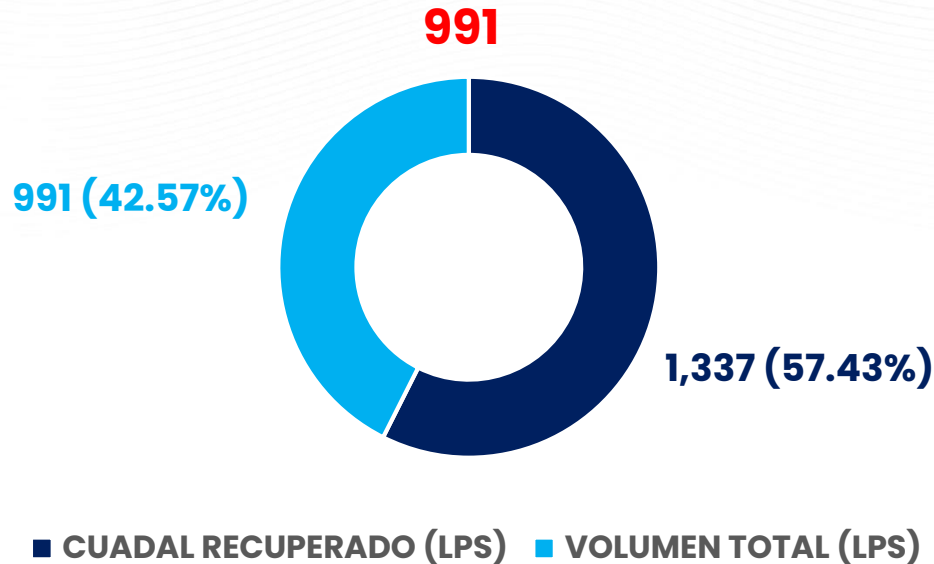
EL GOBIERNO DEL
NUEVO
NUEVO LEÓN



SERVICIOS DE
AGUA Y
DRENAJE
DE MONTERREY, S.A. DE C.V.



SISTEMAS	TOTAL	INSTALADO	INSTRUMENTADO CAUDAL	RECUPERADO (LPS)	% INSTRUMENTADO	% INSTALADO
CIRCUITOS	2,328	994	811	991	33.84%	42.70%



1,635,635

Población abastecida
por Monterrey V

569,802

Población con
modulación

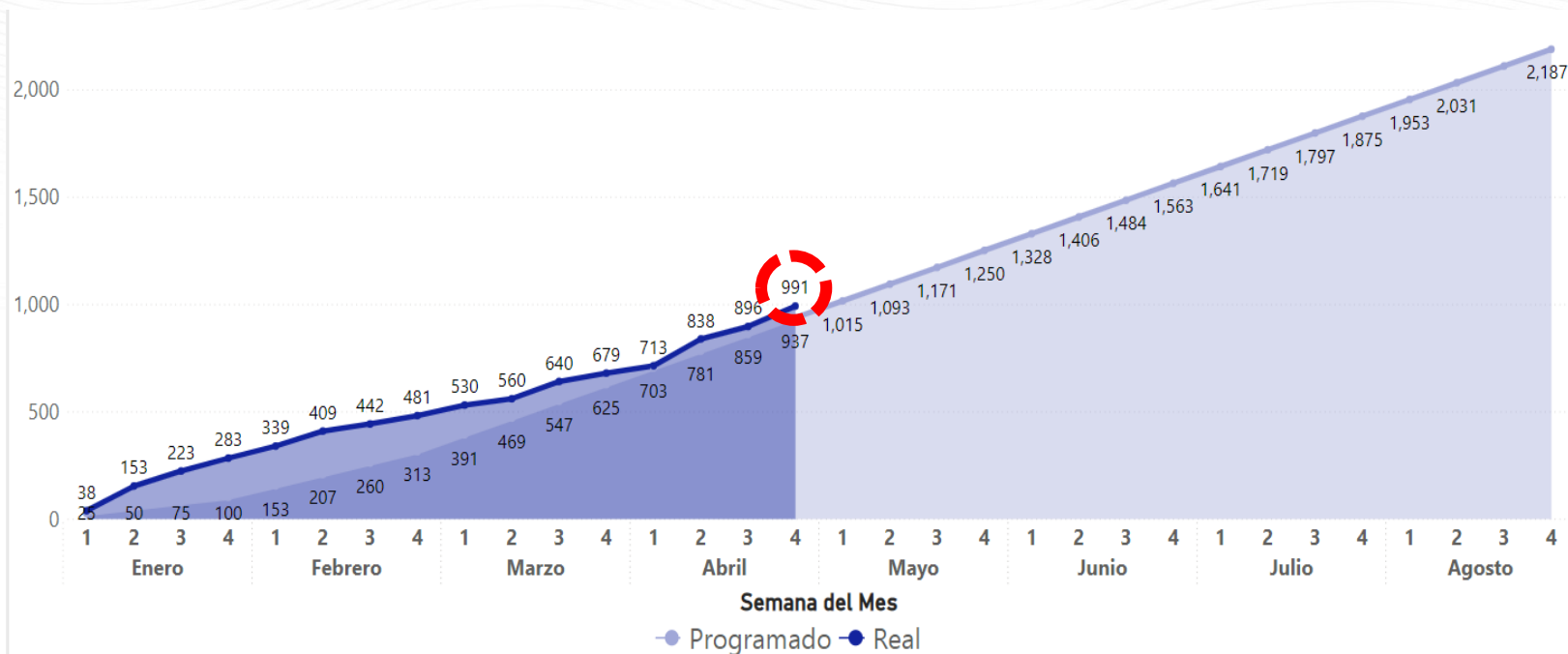
Avances gestión demanda real Vs programado



EL GOBIERNO DEL
NUEVO LEÓN



SERVICIO DE
AGUA Y
DRENAJE
DE MONTERREY, S.R.L.



A high-angle photograph of a worker in a yellow hard hat and orange safety vest working on a blue valve in a tunnel. The worker is using a wrench to adjust the valve. The scene is dimly lit, with the worker's hands and the valve being the primary focus. The background shows the rough, textured walls of the tunnel.

OPERATIVO DE TOMAS CLANDESTINAS



Inspección de tomas clandestinas

LLEGÓ LA TEMPORADA DE CALOR AHORRA MÁS QUE NUNCA



EL GOBIERNO DEL
NUEVO
NUEVO LEÓN



SERVICIOS DE
AGUA Y
DRENAJE
DE MONTERREY, I.D.



SÉ UN CIUDADANO
DE 1   LITROS



EL GOBIERNO DEL
NUEVO
NUEVO LEÓN



SERVICIOS DE
AGUA Y
DRENAJE
DE MONTERREY, I.P.D.

El drenaje sanitario
no es un basurero,
¡Cúidalo!



Me gusta



Comenta



Comparte





EL GOBIERNO DEL
NUEVO
NUEVO LEÓN

GRACIAS