

**EL NUEVO LEÓN**  
**INFORMA**  
**CONFERENCIA DE PRENSA**



EL GOBIERNO DEL  
**NUEVO**  
NUEVO LEÓN

# NUEVO LEÓN INFORMA

7 de junio 2023

# HISTÓRICO DE LLUVIAS





# Lluvia 2023 Vs. Climatología 1960-2022



EL GOBIERNO DEL  
NUEVO LEÓN



SERVICIOS DE  
AGUA Y  
DRENAJE  
DE MONTERREY, S.R. DE CV



## Lluvia 2022 Vs. Climatología 1960-2022

	Ene	Feb	Mar	Abr	May	Jun	Jul	Ago	Sep	Oct	Nov	Dic	Total
<b>Precipitación Media 1960-2022</b>	20.2	16.5	22.0	38.9	63.0	72.6	64.1	78.4	150.1	62.1	22.9	18.6	<b>629.4</b>
<b>Precipitación 2022</b>	17.4	11.3	0.0	30.1	22.0	55.7	9.9	91.2	203.5	38.5	40.7	5.0	<b>525.3</b>
<b>Precipitación 2023</b>	3.0	2.1	24.2	65.0	142.3	14.4							<b>251.0</b>
<b>REGIÓN NORTE</b>													
<b>Precipitación Media 1960-2022</b>	17.4	13.9	22.3	27.8	53.8	50.2	43.4	45.2	87.1	41.5	19.1	16.8	<b>438.5</b>
<b>Precipitación 2022</b>	8.5	0.0	0.0	15.5	89.5	0.5	7.0	93.0	74.0	60.0	14.0	1.6	<b>363.6</b>
<b>Precipitación 2023</b>	0.5	0.5	55.5	2.5	108.0	0.0							<b>167.0</b>
<b>REGIÓN ORIENTE</b>													
<b>Precipitación Media 1960-2022</b>	21.8	16.9	19.6	44.6	66.8	68.4	61.1	70.1	137.6	53.8	19.4	17.7	<b>597.8</b>
<b>Precipitación 2022</b>	23.4	7.2	0.2	44.5	22.1	8.1	0.2	62.8	160.7	33.6	46.9	4.9	<b>414.6</b>
<b>Precipitación 2023</b>	0.4	1.0	20.5	39.4	167.3	0.3							<b>228.9</b>
<b>ÁREA METROPOLITANA</b>													
<b>Precipitación Media 1960-2022</b>	19.0	16.5	20.5	33.6	52.1	73.0	66.5	87.3	172.7	68.4	25.5	17.4	<b>652.6</b>
<b>Precipitación 2022</b>	16.0	6.8	0.0	27.4	21.5	62.6	2.0	101.6	256.5	30.9	42.5	5.3	<b>573.1</b>
<b>Precipitación 2023</b>	4.7	1.2	22.4	52.3	124.0	25.1							<b>229.8</b>
<b>REGIÓN CITRÍCOLA</b>													
<b>Precipitación Media 1960-2022</b>	24.2	19.0	31.4	55.2	90.6	89.7	68.4	88.7	182.9	81.1	29.3	23.5	<b>784.1</b>
<b>Precipitación 2022</b>	26.6	19.9	0.0	16.2	25.0	107.5	6.8	116.1	242.6	53.5	60.0	8.5	<b>682.6</b>
<b>Precipitación 2023</b>	2.8	4.6	41.2	154.7	176.9	22.3							<b>402.5</b>
<b>REGIÓN SUR</b>													
<b>Precipitación Media 1960-2022</b>	17.5	13.9	15.9	28.8	53.9	63.6	65.0	67.3	94.6	40.5	13.9	17.1	<b>492.0</b>
<b>Precipitación 2022</b>	6.8	17.8	0.0	44.2	10.4	28.6	42.2	55.9	73.7	41.4	15.4	0.6	<b>337.1</b>
<b>Precipitación 2023</b>	1.4	2.2	6.6	13.0	107.5	6.2							<b>136.9</b>

# Lluvia 2023 Vs. Climatología 1960-2022



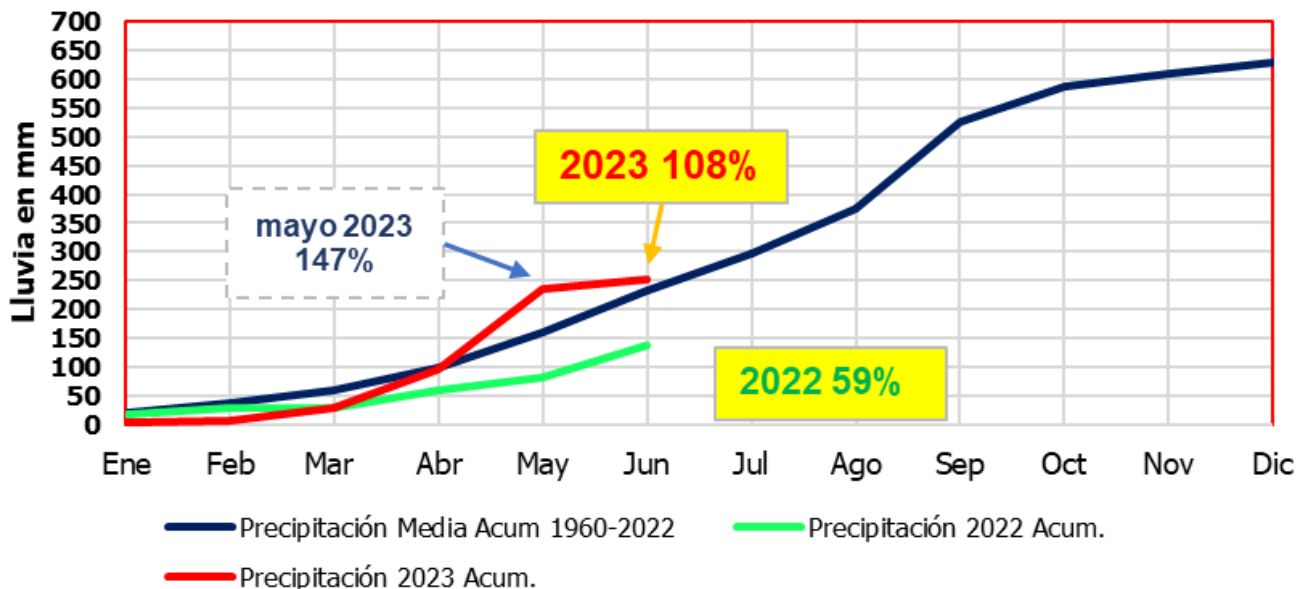
EL GOBIERNO DEL  
NUEVO  
LEÓN



SERVICIOS DE  
AGUA Y  
DRENAJE  
DE MONTERREY, S.A. DE C.V.



## Lluvia 2023 Vs. Climatología 1960-2022



# Lluvias mes de mayo



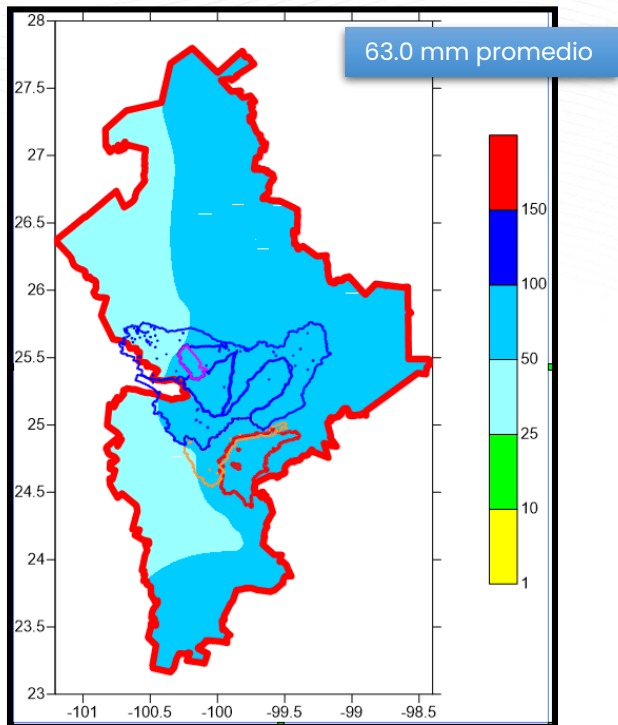
EL GOBIERNO DEL  
NUEVO LEÓN



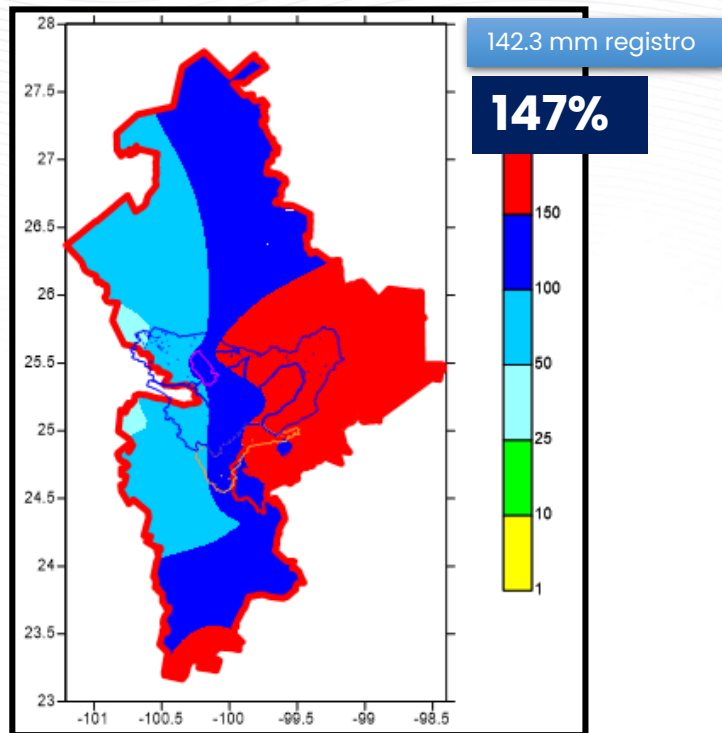
SERVICIOS DE  
AGUA Y  
DRENAJE  
DE MONTERREY, I.D.



Climatología 1960-2022 mes de Mayo



Registro de lluvias Mayo 2023



# Lluvias mes de junio



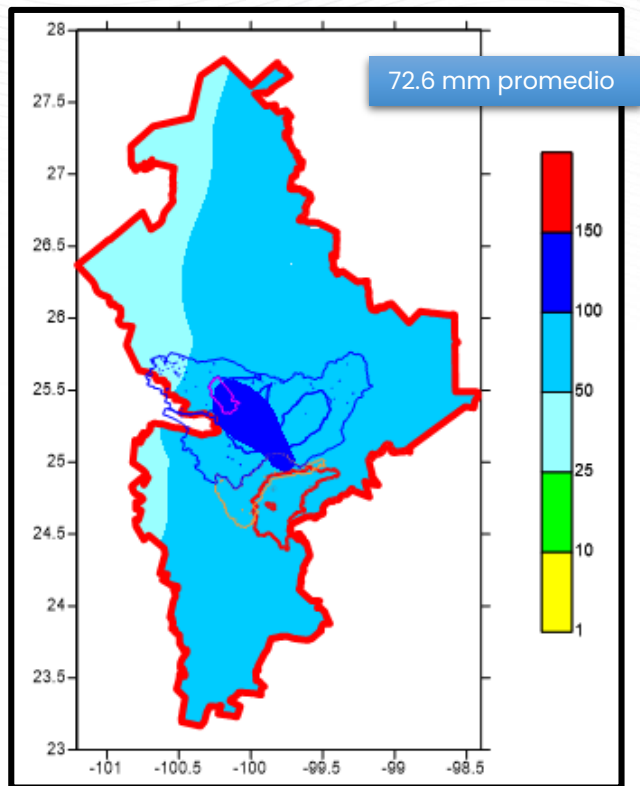
EL GOBIERNO DEL  
NUEVO LEÓN



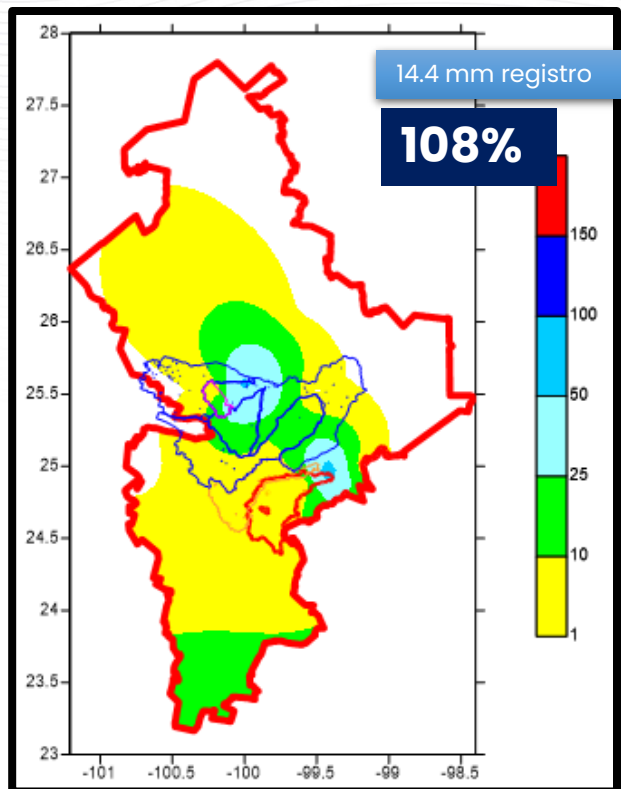
SERVICIOS DE  
AGUA Y  
DRENAJE  
DE MONTERREY, S.A. DE CV



Climatología 1960-2022 mes de Junio



Registro de lluvias Junio 2023



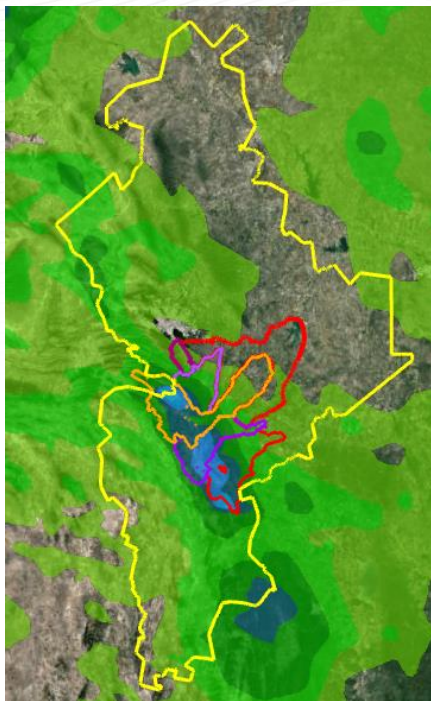
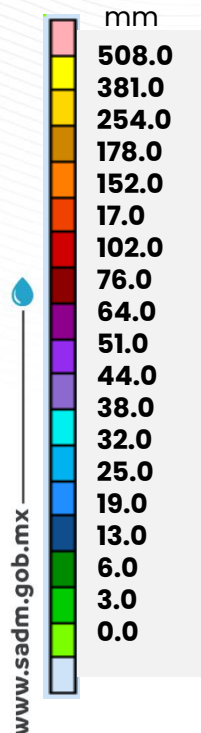
# De las 18 horas del martes 6 de junio a las 18 horas del martes 13 de junio



EL GOBIERNO DEL  
NUEVO LEÓN



SERVICIOS DE  
AGUA Y  
DRENAJE  
DE MONTERREY, S.A. DE C.V.



## Lluvias esperadas en el período

Zona Metropolitana	entre	0	y	3	mm
Campo Buenos Aires	entre	0	y	3	mm
Campo de pozos Mina	entre	3	y	6	mm
Cuenca presa La Boca	entre	0	y	3	mm
Cuenca Presa Cerro Prieto	entre	6	y	25	mm
Cuenca presa Libertad	entre	6	y	25	mm
Cuenca presa El Cuchillo	entre	0	y	3	mm



# Pronóstico de lluvias del 6 al 20 de junio



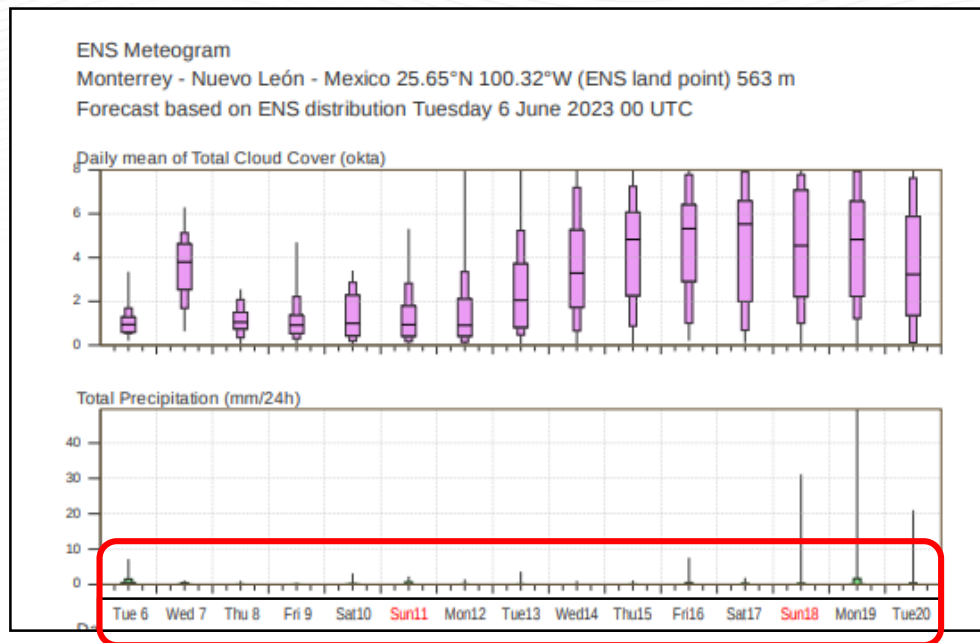
EL GOBIERNO DEL  
NUEVO LEÓN



SERVICIOS DE  
AGUA Y  
DRENAJE  
DE MONTERREY, S.R.L.



## Monterrey



# Pronóstico de lluvias del 6 al 20 de junio



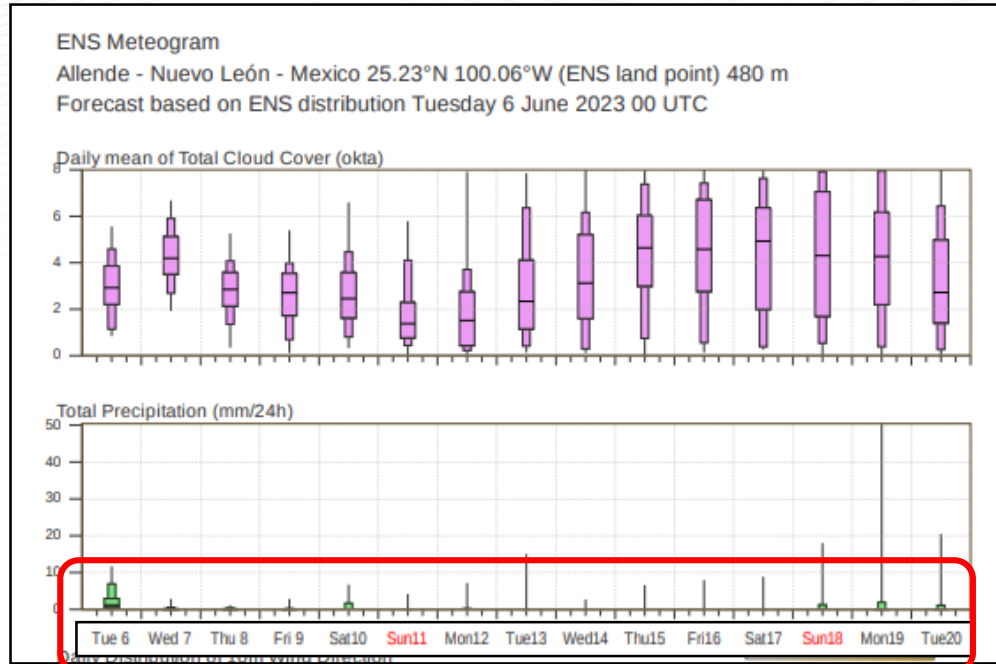
EL GOBIERNO DEL  
NUEVO  
NUEVO LEÓN



SERVICIOS DE  
AGUA Y  
DRENAJE  
DE MONTERREY, S.A. DE C.V.



## Allende - Santiago



# Pronóstico de lluvias del 6 al 20 de junio



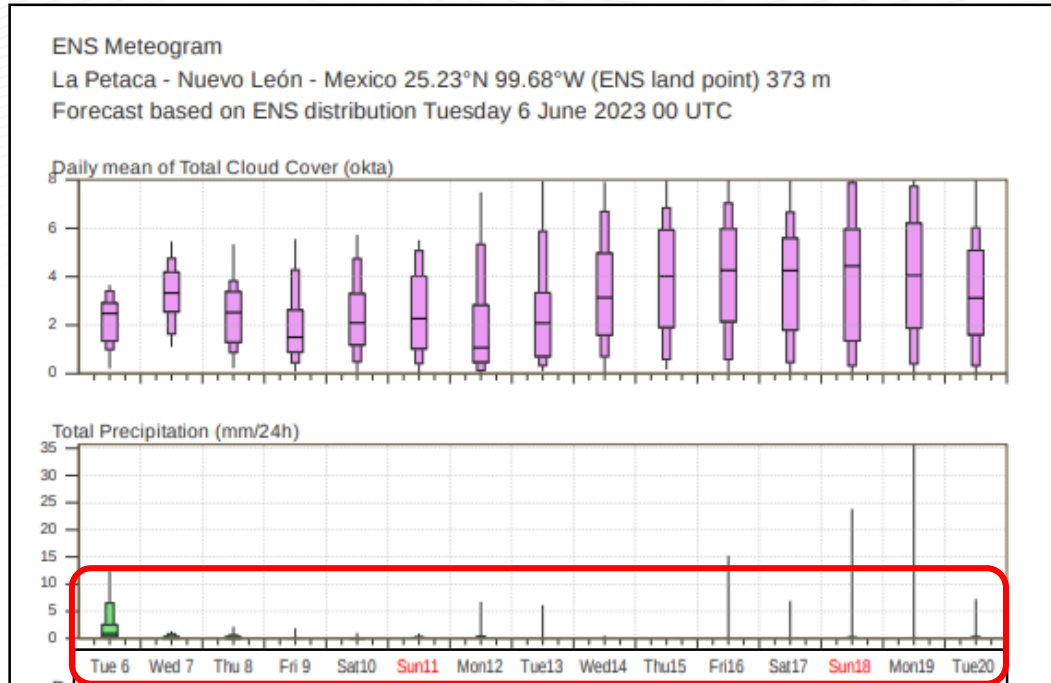
EL GOBIERNO DEL  
NUEVO  
NUEVO LEÓN



SERVICIOS DE  
AGUA Y  
DRENAJE  
DE MONTERREY, S.A. DE C.V.



## Linares



# Programa de Bombardeo de Nubes 2023



EL GOBIERNO DEL  
NUEVO  
NUEVO LEÓN



SERVICIOS DE  
AGUA Y  
DRENAJE  
DE MONTERREY, I.R.D.



Mes	No. De vuelos
Enero	4
Febrero	1
Marzo	10
Abril	7
Mayo	16
Junio	1
	39

**29 vuelos**

Con reactivo de SADM

**Litros de reactivo**

(yoduro de plata y acetona): 32,600

**53:58**

Horas de vuelo total



# SUMINISTRO DE AGUA



**Presa La Boca**

# Almacenamiento de las presas



Presas	7 de junio 2022		Lunes 10 de abril 2023		Miércoles 7 de Junio de 2023	
	Mm3	% (NAMO)	Mm3	% (NAMO)	Mm3	% (NAMO)
Cerro Prieto	7.3	2.4	33.0	11.00	50.750	16.92
La Boca	3.1	8.8	21.28	53.87	18.881	53.94
El Cuchillo	521.8	47.43	489	43.57	574.565	51.16

NAMO en transición de 39.490(NAMO Invierno) a 35.003(NAMO de Lluvias)

En el mes de mayo, el cálculo del porcentaje de llenado es con base en el NAMO en transición



# Extracción de fuentes

5 de junio



EL GOBIERNO DEL  
NUEVO  
LEÓN



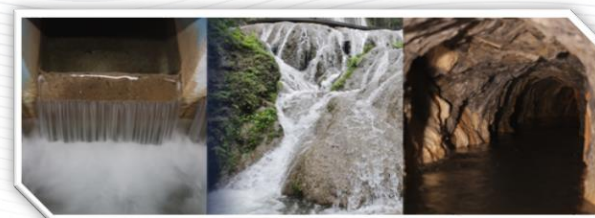
SERVICIOS DE  
AGUA Y  
DRENAJE  
DE MONTERREY, S.A. DE C.V.



## Fuentes superficiales 66%

Fuente	Extracción
Cerro Prieto	3,728 (24.94%)
El Cuchillo	5,101 (34.13%)
La Boca	1,011 (6.76%)

**Total** 14,945 (100%)



## Fuentes subterráneas 34%

Fuente	Extracción
Buenos Aires	1,573 (10.53%)
Mina	973 (6.51%)
Túneles	592 (3.96%)
Manantiales	61 (0.41%)
P. Metropolitanos	1,906 (12.75%)

\*Mm3 = Millones de metros cúbicos

A group of four workers in tan uniforms and orange safety vests are performing sanitary drainage work. One worker is using a long metal rod to clean a manhole. Another worker is using a long pipe to clean a nearby manhole. A third worker is standing in the background, and a fourth worker is using a long pipe to clean a manhole. The scene is outdoors on a paved area, possibly a street or parking lot. In the background, there is a white truck and a building with a sign that says "PEMEX". The sky is blue with some clouds. The text "DRENAJE SANITARIO" is overlaid on the image in white, bold, uppercase letters, with a yellow wavy line underneath it.

# DRENAJE SANITARIO



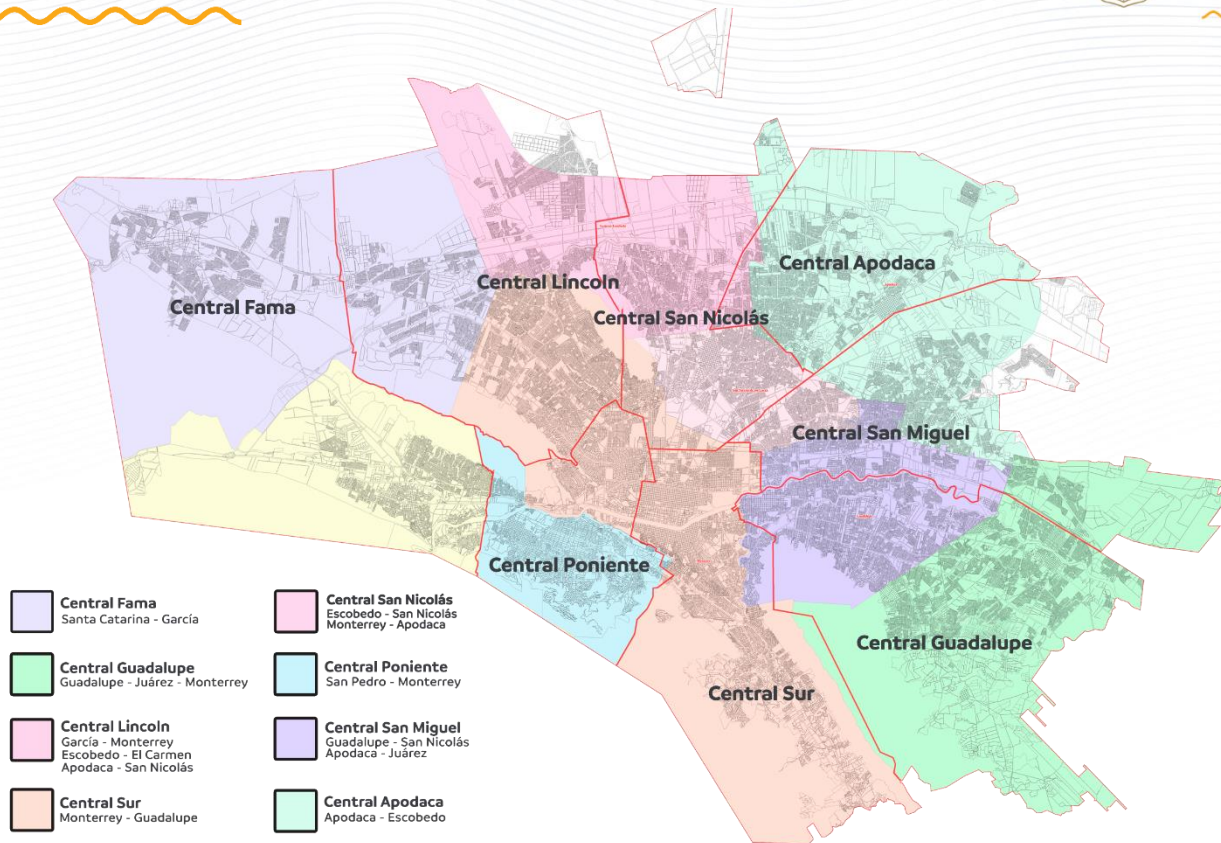
# Mapa de centrales operativas



EL GOBIERNO DEL  
**NUEVO LEÓN**



SERVICIOS DE  
**AGUA Y DRENAJE**  
DE MONTERREY, I.R.D.

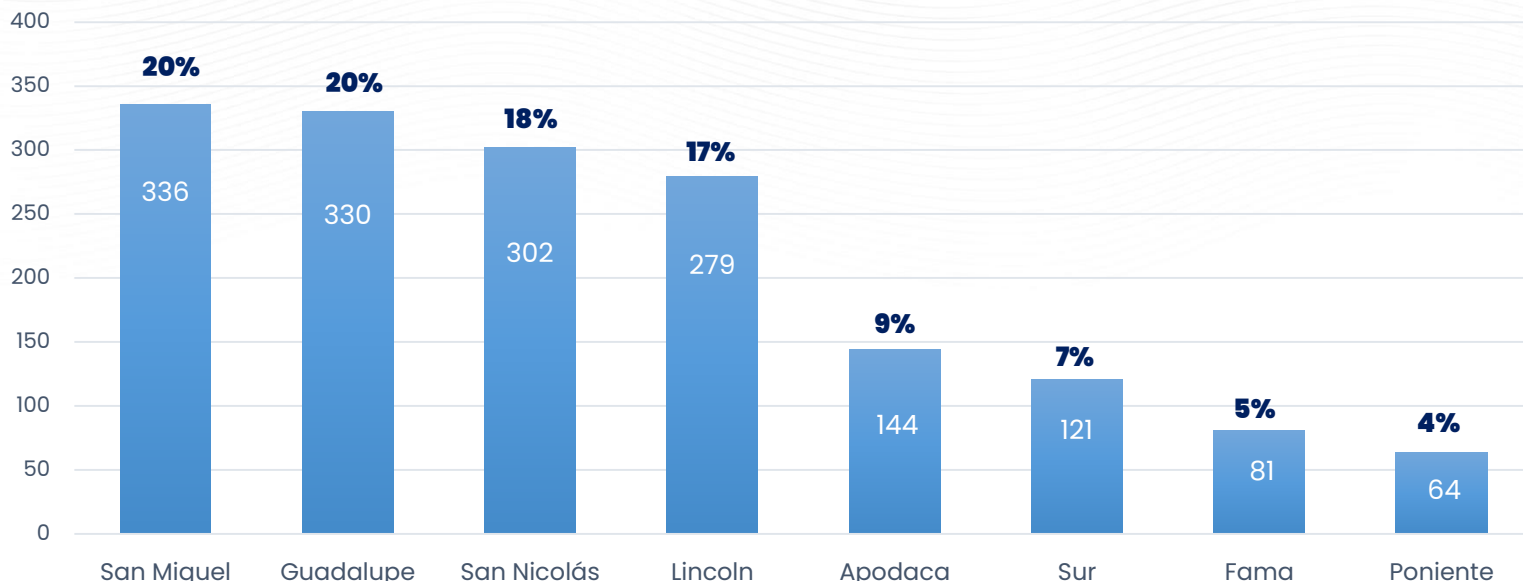


# Reportes atendidos por central operativa

## Semana 7



Total de reportes atendidos: 1,657  
Del 26 de mayo al 1 de junio

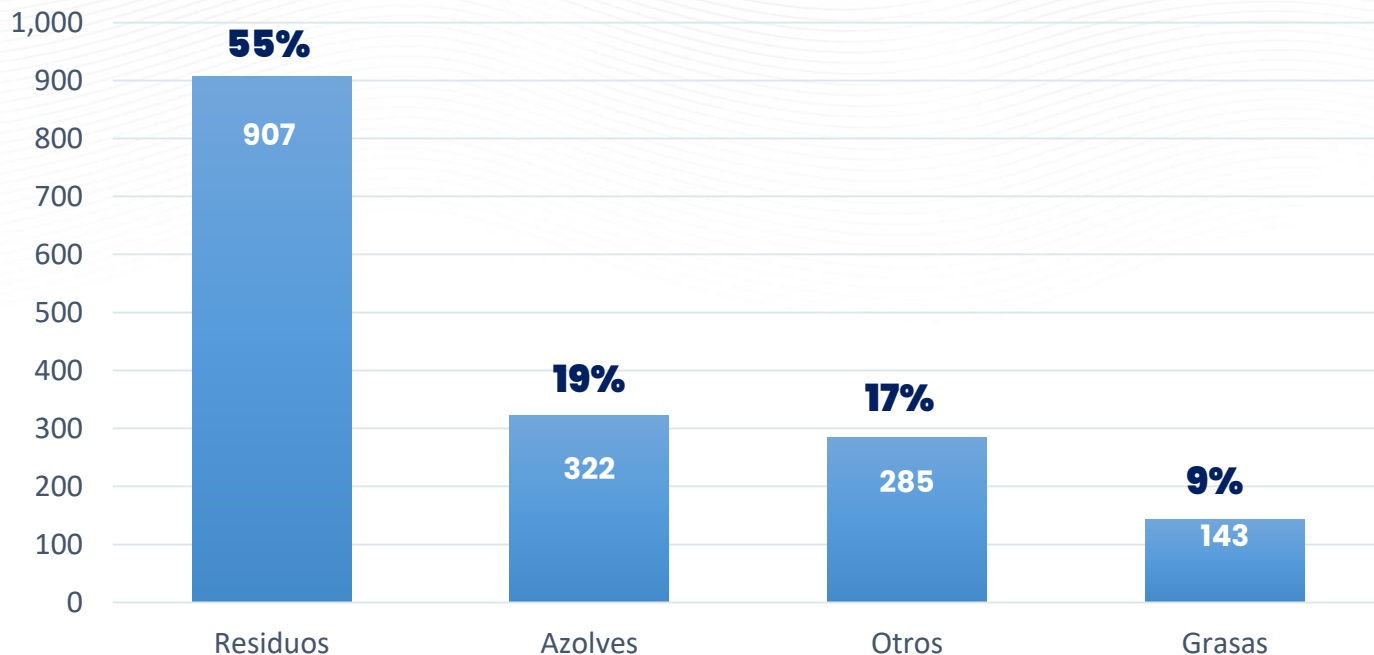


# Causas de taponamiento

Semana 7



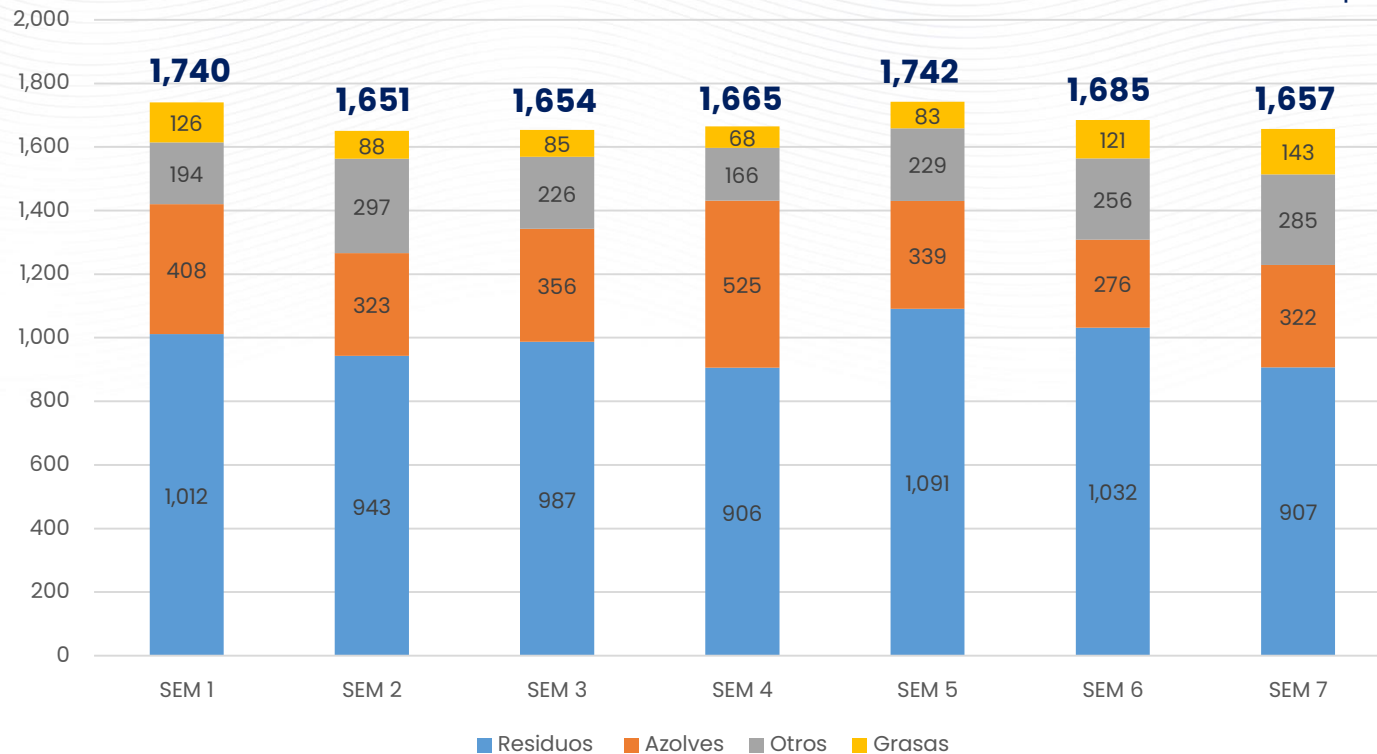
Total de reportes atendidos: 1,657  
Del 26 de mayo al 1 de junio



# Total de reportes atendidos de la semana 1 a la 7



Total de reportes atendidos: 11,794



Sem 1: 14 al 20 abril  
 Sem 2: 21 al 28 abril  
 Sem 3: 28 al 4 mayo  
 Sem 4: 5 al 11 mayo  
 Sem 5: 12 al 18 mayo  
 Sem 6: 19 al 25 mayo  
 Sem 7: 26 al 01 junio



# Destape de atarjea en Municipio de Monterrey

Col. Álvaro Obregón



EL GOBIERNO DEL  
NUEVO LEÓN



SERVICIOS DE  
AGUA Y  
DRENAJE  
DE MONTERREY, S.R.L.







**Drenaje tapado  
colonia Álvaro Obregón  
Monterrey**



# Destape de atarjea en Municipio de San Nicolás

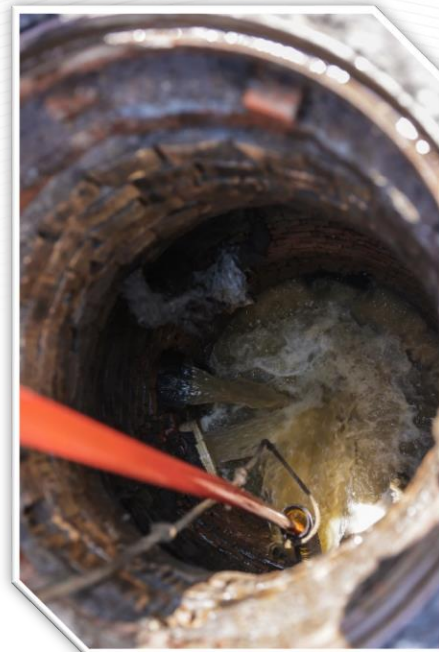
Col. Adolfo López Mateos INFONAVIT



EL GOBIERNO DEL  
**NUEVO LEÓN**



SERVICIOS DE  
**AGUA Y DRENAJE**  
DE MONTERREY, S.R.L.



# Destape de atarjea en Municipio de Santa Catarina

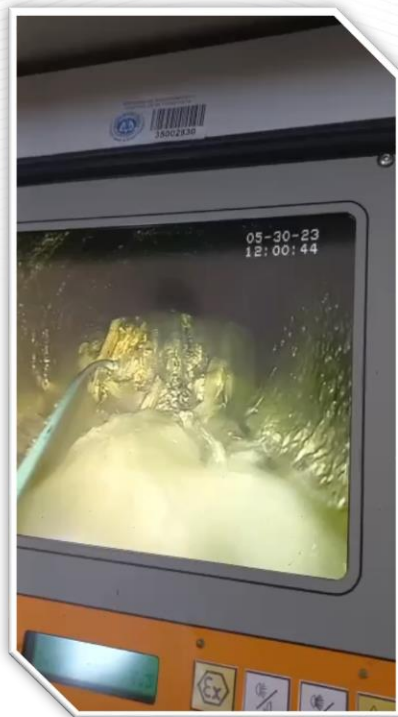
Calle Rincón de la Fama, Col. Rincón del Poniente



EL GOBIERNO DEL  
NUEVO LEÓN



SERVICIOS DE  
AGUA Y  
DRENAJE  
DE MONTERREY, I.P.D.







# COMBATE A FUGAS



# Caudal recuperado de fugas no visibles



EL GOBIERNO DEL  
NUEVO LEÓN

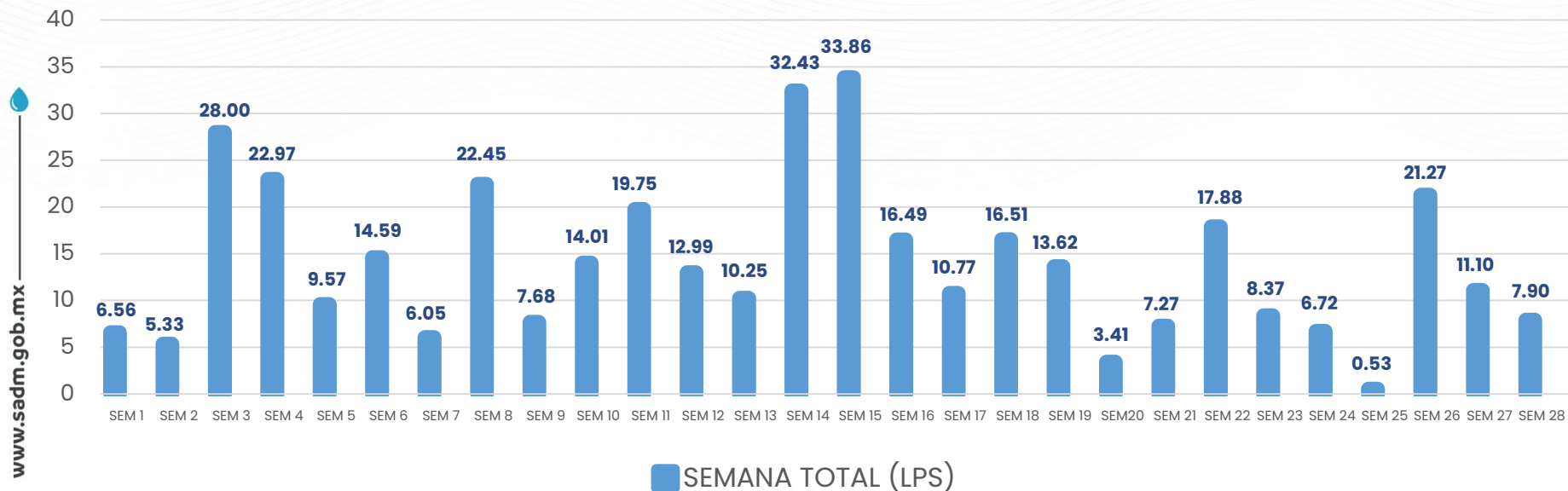


SERVICIOS DE  
AGUA Y  
DRENAJE  
DE MONTERREY, S.A. DE C.V.



Gasto acumulado: **402.77 LPS**

Avance de sectorización al día 2 de junio





A worker wearing a yellow hard hat and an orange safety vest is focused on adjusting a large blue industrial valve. The valve is part of a complex piping system within a stone-lined tunnel. The worker is using a tool to fine-tune the valve's settings. The scene is dimly lit, with a bright light source coming from an opening in the stone wall behind the worker, creating a strong contrast and highlighting the textures of the stone and the worker's gear. The overall atmosphere is one of industrial precision in a confined, rugged environment.

# MODULACIÓN DE PRESIONES



# Avances gestión de demanda



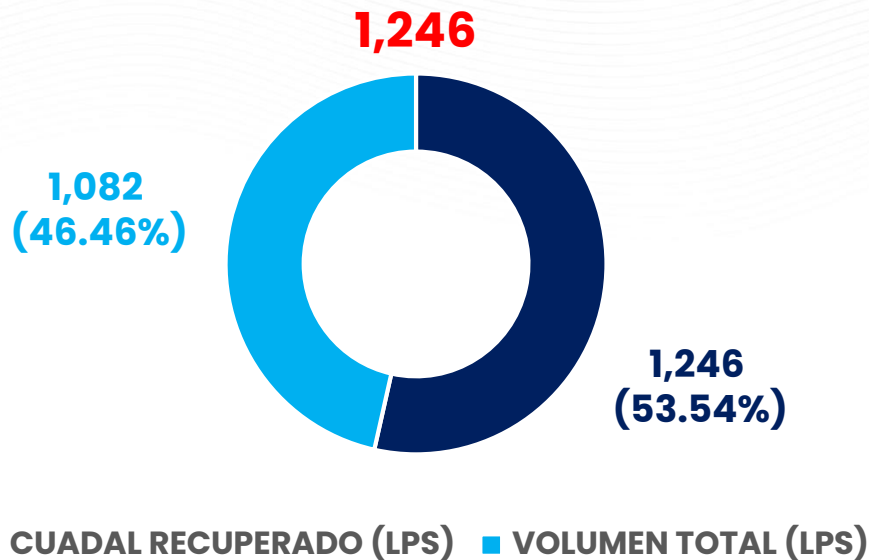
EL GOBIERNO DEL  
NUEVO  
NUEVO LEÓN



SERVICIOS DE  
AGUA Y  
DRENAJE  
DE MONTERREY, S.A. DE C.V.

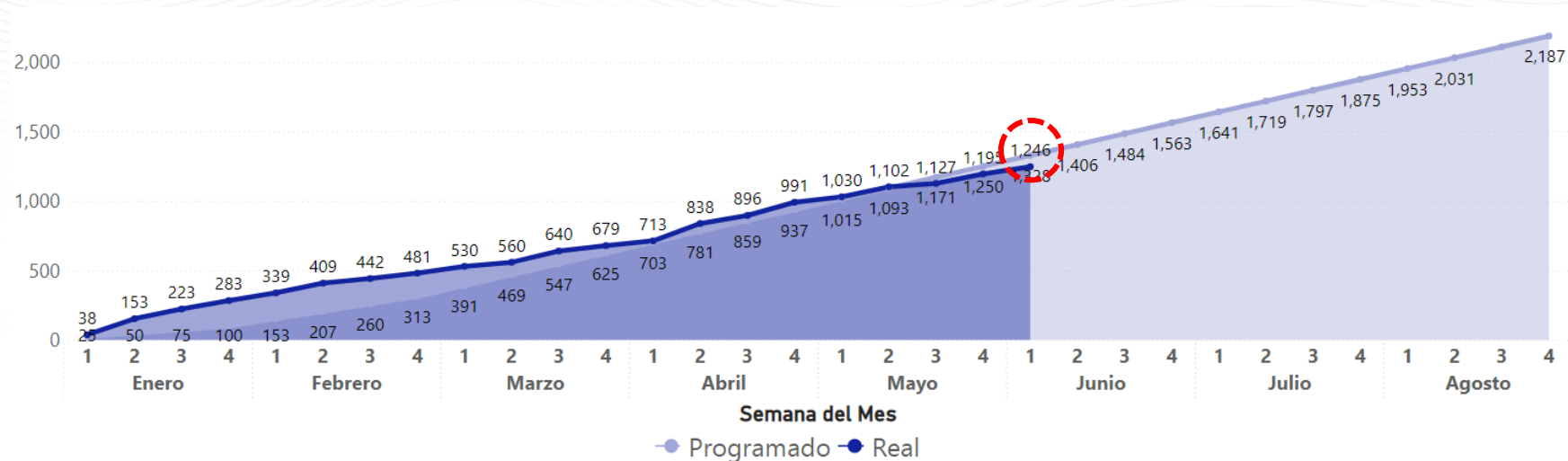


SISTEMAS	TOTAL	INSTALADO	INSTRUMENTADO CAUDAL	RECUPERADO (LPS)	% INSTRUMENTADO	% INSTALADO
CIRCUITOS	2,328	1,093	958	1,246	41.15%	46.95%





# Avances gestión demanda real Vs programado





# AVANCES PROYECTOS HÍDRICOS



# Avance proyectos hídricos



EL GOBIERNO DEL  
NUEVO  
NUEVO LEÓN



SERVICIOS DE  
AGUA Y  
DRENAJE  
DE MONTERREY, S.A. DE C.V.



## Presas La Libertad

- Avance físico global: **64.8%**
- Concreto compactado con rodillo en cortina: **47.72%**
- Concreto convencional en cortina: **41.12%**



## Acueducto El Cuchillo II

- Avance físico global: **68%**
- Fabricación de tubería: **100%**
- Embarque de tubería: **85.75%**
- Construcción de equipos de bombeo: **91.87%**



# LLEGÓ LA TEMPORADA DE CALOR AHORRA MÁS QUE NUNCA



EL GOBIERNO DEL  
NUEVO  
NUEVO LEÓN



SERVICIOS DE  
AGUA Y  
DRENAJE  
DE MONTERREY, I.R.D.



SÉ UN CIUDADANO  
DE 1   LITROS





EL GOBIERNO DEL  
**NUEVO**  
NUEVO LEÓN



SERVICIOS DE  
**AGUA Y**  
**DRENAJE**  
DE MONTERREY, I.P.D.

# El drenaje sanitario **no es un basurero.**

**¡Cuídalo!**





EL GOBIERNO DEL  
**NUEVO**  
NUEVO LEÓN

# GRACIAS